



Стр. 8-2

#### СВЕТОВЫЕ КОЛОННЫ Ø45мм

- Световые колонны, поставляемые в собранном виде, Ø45мм.
- Световые модули непрерывного свечения.
- Звуковые модули с прерывистым и непрерывным звучанием.
- Встроенная светодиодная цепь.



Стр. 8-3

#### МНОГОЦВЕТНЫЕ СВЕТОВЫЕ КОЛОННЫ Ø70мм

- Составные световые колонны Ø70мм.
- Многоцветные модули непрерывного свечения.
- Многоцветные модули с подачей прерывистого или непрерывного звукового сигнала.
- Встроенная светодиодная цепь.



Стр. 8-4 и 8-5

#### СВЕТОВЫЕ КОЛОННЫ Ø70мм

- Составные световые колонны Ø70мм.
- Световые модули непрерывного и мигающего свечения, вспышки.
- Звуковые модули с прерывистым и непрерывным звучанием.
- Лампы накаливания и светодиодные лампы.



Стр. 8-6

#### СВЕТОВЫЕ СИГНАЛИЗАТОРЫ Ø62мм

- Световые сигнализаторы Ø62мм.
- Световые модули непрерывного и мигающего свечения.
- Звуковые модули с прерывистым и непрерывным звучанием.
- Лампы накаливания и светодиодные лампы.



Световые колонны Ø45мм.

- Поставка в собранном виде.
- Непрерывное свечение и непрерывное или прерывистое звучание.

Многоцветные световые колонны Ø70мм

- Модульные; количество составляемых модулей: до 5.
- Непрерывное свечение и непрерывное или прерывистое звучание.

Световые колонны Ø70мм

- Модульные; количество составляемых модулей: макс. до 7.
- Непрерывное и мигающее свечение с подачей непрерывного и прерывистого звукового сигналов.

Световые сигнализаторы Ø62мм

- Непрерывное и мигающее свечение с подачей непрерывного и прерывистого звукового сигналов.

## Световые колонны и сигнализаторы

	Разд. - Стр.
Световые колонны Ø45мм .....	8 - 2
Многоцветные световые колонны Ø70мм .....	8 - 3
Световые колонны Ø70мм .....	8 - 4
Световые сигнализаторы Ø62мм .....	8 - 6
Принадлежности и запасные части .....	8 - 7
Размеры .....	8 - 10
Электрические схемы .....	8 - 11

## Световые колонны Ø45мм



8 LT4 K02BG



Код заказа	Описание	Кол-во в упак.	Вес
		шт.	кг
8 LT4 K02BG	Зеленый, красный, 24В пост. тока	1	0,160
8 LT4 K03BG	Зеленый, красный с подачей непрерывного или прерывистого звукового сигнала, 24В пост. тока	1	0,240
8 LT4 K04BG	Зеленый, оранжевый, красный, 24В пост. тока	1	0,320
8 LT4 K05BG	Зеленый, оранжевый, красный с подачей непрерывного или прерывистого звукового сигнала, 24В пост. тока	1	0,400

❶ Сведения о принадлежностях и запчастях см. на стр. 8-7 и 8-8.



8 LT4 K05BG

8

### Общее описание

Световые колонны диаметром Ø45мм поставляются в полностью собранном виде; в одной колонне может быть до 3 световых моделей с одним звуковым модулем. Цепь со светодиодами высокой яркости обеспечивает низкий уровень потребляемой мощности и обладает продолжительным сроком службы.

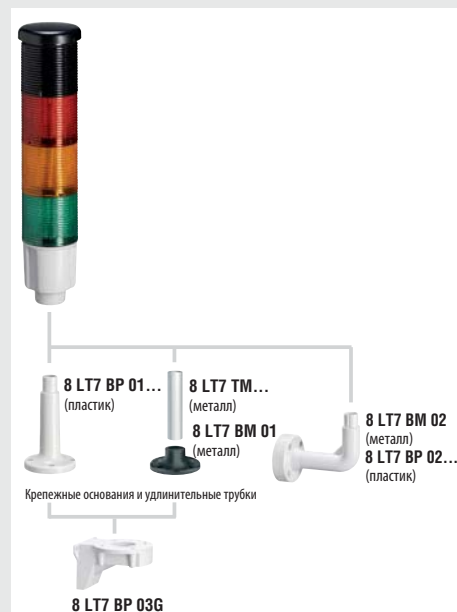
### Технические характеристики

- Напряжение питания: 24В пост. тока (±10%)
- Потребляемый ток (световые модули): 37мА на модуль
- Потребляемый ток (звуковые модули): 15мА
- Сила звука: 80 дБ на расстоянии 1м; непрерывное или прерывистое звучание
- Материал: поликарбонат
- Соединения: винтовые клеммы и зажимы, макс. сечение 1,5мм<sup>2</sup>
- Момент затяжки: 0,5Нм
- Температура эксплуатации: от -20 до +50°С
- Класс защиты: IP54.

### Сертификация и соответствие стандартам

Полученные сертификаты: cULus (на стадии оформления), EAC. Соответствие стандартам: IEC/EN 60947-5-1, IEC/EN 60947-1, UL508, CSA C22.2 n° 14.

### Возможная компоновка



Сведения о принадлежностях и запчастях см. на стр. 8-7 и 8-8.

## Многоцветные световые колонны Ø70мм



8 LT7 3S ...



8 LT7 3B ...



Код заказа	Описание	Кол-во в упак.	Вес
		шт.	кг
Многоцветные световые модули непрерывного свечения и звуковые модули непрерывного или прерывистого звучания. Встроенная светодиодная цепь ①.			
8 LT7 3B 9A	Зеленый, оранжевый, красный, 24В пост. тока	1	0,090
8 LT7 3S2B 9A	Зеленый, оранжевый, красный, с подачей непрерывного или прерывистого звукового сигнала, 24В пост. тока	1	0,200
8 LT7 3B 9B	Синий, оранжевый, красный, 24В пост. тока	1	0,090
8 LT7 3S2B 9B	Синий, оранжевый, красный, с подачей непрерывного или прерывистого звукового сигнала, 24В пост. тока	1	0,200

① Сведения о принадлежностях и запчастях см. на стр. 8-7 и 8-8.

### Общее описание

В многоцветных световых колонных один световой модуль может иметь до трех цветов.

В случае двух или более видов многоцветный модуль светится попеременно цветами, соответствующими определенному виду события. Многоцветный модуль всегда устанавливается последним, на самом вершине колонны, в случае если он используется вместе со световыми модулями серий 8LT7 EL..., 8LT7 GL... или 8LT7 FL...

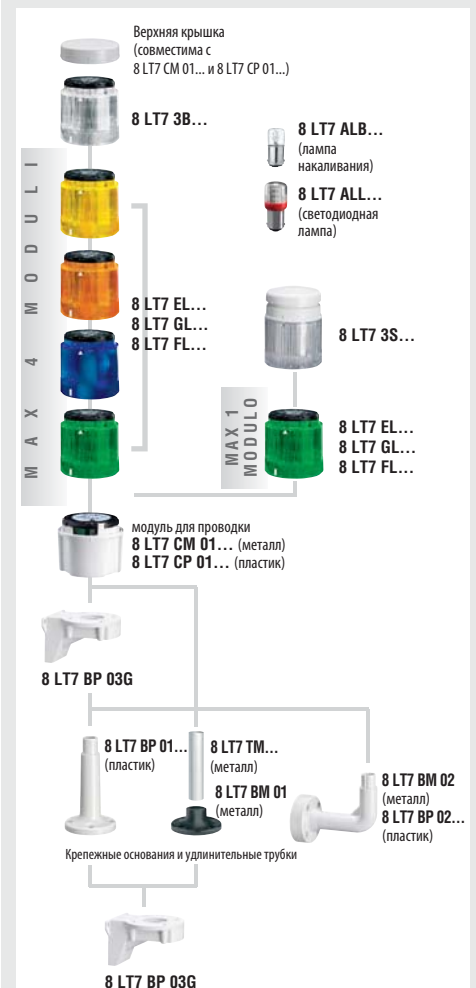
### Технические характеристики

- Напряжение питания: 24В пост. тока (±10%)
- Потребляемый ток (световые и звуковые модули): 90мА
- Сила звука: 90 дБ на расстоянии 1м
- Материал: поликарбонат
- Количество компонентов, которые можно устанавливать друг над другом в колонне: 4 – в случае модулей 8 LT7 3B, 1 – в случае модулей 8 LT7 3S
- Соединения: винтовые клеммы и зажимы, макс. сечение 1,5мм<sup>2</sup>
- Момент затяжки: 0,5 Нм
- Температура эксплуатации: от -20 до +50°C
- Класс защиты: IP65; 8 LT7 3S... IP54.

### Сертификация и соответствие стандартам

Полученные сертификаты: cULus (на стадии оформления), EAC. Соответствие стандартам: IEC/EN 60947-5-1, IEC/EN 60947-1, UL508, CSA C22.2 п° 14.

### Возможная компоновка



Сведения о принадлежностях и запчастях см. на стр. 8-7 и 8-8.

## Световые колонны Ø70мм



8 LT7 EL ...  
8 LT7 GL ...  
8 LT7 FL ...

8

Код заказа	Описание	Кол-во в упак.	Вес
		шт.	кг

Световые модули непрерывного свечения. Цоколь BA15d **Ⓢ**.  
Лампа (8 LT7 ALB... и 8 LT7 ALL...) не входит в комплект поставки.

8 LT7 EL1	Оранжевый	1	0,082
8 LT7 EL3	Зеленый	1	0,082
8 LT7 EL4	Красный	1	0,082
8 LT7 EL5	Желтый	1	0,082
8 LT7 EL6	Синий	1	0,082
8 LT7 EL8	Белый	1	0,082

Световые модули мигающего свечения. Цоколь BA15d **Ⓢ**.  
Лампа (8 LT7 ALB... и 8 LT7 ALL...) не входит в комплект поставки.

8 LT7 GL B1	Оранжевый, 24В перем./пост. тока	1	0,083
8 LT7 GL B3	Зеленый, 24В перем./пост. тока	1	0,083
8 LT7 GL B4	Красный, 24В перем./пост. тока	1	0,083
8 LT7 GL B5	Желтый, 24В перем./пост. тока	1	0,083
8 LT7 GL B6	Синий, 24В перем./пост. тока	1	0,083
8 LT7 GL B8	Белый, 24В перем./пост. тока	1	0,083
8 LT7 GL E1	Оранжевый, 110-120В~	1	0,083
8 LT7 GL E3	Зеленый, 110-120В~	1	0,083
8 LT7 GL E4	Красный, 110-120В~	1	0,083
8 LT7 GL E5	Желтый, 110-120В~	1	0,083
8 LT7 GL E6	Синий, 110-120В~	1	0,083
8 LT7 GL E8	Белый, 110-120В~	1	0,083
8 LT7 GL M1	Оранжевый, 230-240В~	1	0,083
8 LT7 GL M3	Зеленый, 230-240В~	1	0,083
8 LT7 GL M4	Красный, 230-240В~	1	0,083
8 LT7 GL M5	Желтый, 230-240В~	1	0,083
8 LT7 GL M6	Синий, 230-240В~	1	0,083
8 LT7 GL M8	Белый, 230-240В~	1	0,083

Световые модули со вспышкой. С ксеноновой лампой Xepon, 4 Дж **Ⓢ**.

8 LT7 FL B1	Оранжевый, 24В перем./пост. тока	1	0,092
8 LT7 FL B3	Зеленый, 24В перем./пост. тока	1	0,092
8 LT7 FL B4	Красный, 24В перем./пост. тока	1	0,092
8 LT7 FL B5	Желтый, 24В перем./пост. тока	1	0,092
8 LT7 FL B6	Синий, 24В перем./пост. тока	1	0,092
8 LT7 FL B8	Белый, 24В перем./пост. тока	1	0,092
8 LT7 FL E1	Оранжевый, 110-120В~	1	0,092
8 LT7 FL E3	Зеленый, 110-120В~	1	0,092
8 LT7 FL E4	Красный, 110-120В~	1	0,092
8 LT7 FL E5	Желтый, 110-120В~	1	0,092
8 LT7 FL E6	Синий, 110-120В~	1	0,092
8 LT7 FL E8	Белый, 110-120В~	1	0,092
8 LT7 FL M1	Оранжевый, 230-240В~	1	0,092
8 LT7 FL M3	Зеленый, 230-240В~	1	0,092
8 LT7 FL M4	Красный, 230-240В~	1	0,092
8 LT7 FL M5	Желтый, 230-240В~	1	0,092
8 LT7 FL M6	Синий, 230-240В~	1	0,092
8 LT7 FL M8	Белый, 230-240В~	1	0,092

**Ⓢ** Сведения о принадлежностях и запчастях см. на стр. 8-7 и 8-8.

### Общее описание

Световые колонны используются главным образом на производстве для световой и звуковой сигнализации состояния оборудования в ходе технологического процесса.

Световые колонны могут состоять из 7 установленных друг над другом модулей в следующем порядке, считая сверху: красный, желтый, оранжевый, синий, зеленый, белый.

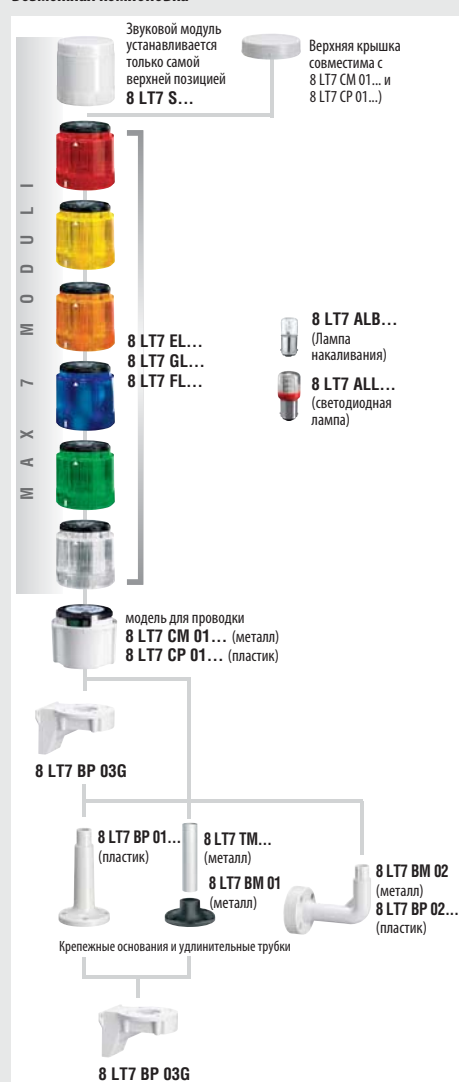
### Технические характеристики

- Макс. рабочее напряжение: 250В перем./пост. тока
- Потребляемый ток (световые модули со вспышкой и звуковые модули):
  - 8 LT7 FL B... при переменном напряжении: 135мА
  - 8 LT7 FL B... при постоянном напряжении: 75мА
  - 8 LT7 FL E... 20мА
  - 8 LT7 FL M... 15мА
- Материал: поликарбонат или анодированный алюминий
- Количество компонентов, которые можно устанавливать друг над другом в колонне: 7
- Соединения: винтовые клеммы и зажимы, макс. сечение 1,5мм<sup>2</sup>
- Момент затяжки: 0,5Нм
- Температура эксплуатации: от -20 до +50°С (при 12 В~ не более +40°С)
- Класс защиты: IP65

### Сертификация и соответствие стандартам

Полученные сертификаты: cULus, EAC.  
Соответствие стандартам: IEC/EN 60947-5-1, IEC/EN 60947-1, UL508, CSA C22.2 n° 14.

### Возможная компоновка



Сведения о принадлежностях и запчастях см. на стр. 8-7 и 8-8.

## Световые колонны Ø70мм



8 LT7 S... G



8 LT7 S...



8 LT7 CM 01 G  
8 LT7 CP 01 G



8 LT7 CM 01  
8 LT7 CP 01



Код заказа	Описание	Кол-во в упак.	Вес
		шт.	кг

Звуковые модули с прерывистым или непрерывным звучанием, цвет серый ❶.

8 LT7 S0 BG	24В пост./перем. тока, прерывистое звучание (90дБ). IP54	1	0,240
8 LT7 S1 BG	24В пост./перем. тока, 16 тональностей по выбору (макс. 80дБ). IP65	1	0,240
8 LT7 S2 BG	24В пост./перем. тока	1	0,240
8 LT7 S2 EG	110-120В~		
8 LT7 S2 MG	230-240В~	1	0,240

Звуковые модули с прерывистым или непрерывным звучанием, цвет черный ❶.

8 LT7 S0 B	24В пост./перем. тока, прерывистое звучание (90 дБ). IP54	1	0,240
8 LT7 S1 B	24В пост./перем. тока, 16 тональностей по выбору (макс. 80дБ). IP65	1	0,240
8 LT7 S2 B	24В пост./перем. тока	1	0,240
8 LT7 S2 E	110-120В ~		
8 LT7 S2 M	230-240В ~	1	0,240

Модули для проводки и крышка (вход снизу)

8 LT7 CP 01G	Для пластиковых трубок, цвет серый	1	0,110
8 LT7 CM 01G	Для металлических трубок, цвет серый	1	0,120
8 LT7 CP 01	Для пластиковых трубок, цвет черный	1	0,110
8 LT7 CM 01	Для металлических трубок, цвет черный	1	0,120

- ❶ Сведения о принадлежностях и запчастях см. на стр. 8-7 и 8-8.
- ❷ Для 8 LT7 S2 B... : 84,5дБ.
- ❸ Для 8 LT7 S2 B... : 82,6дБ.

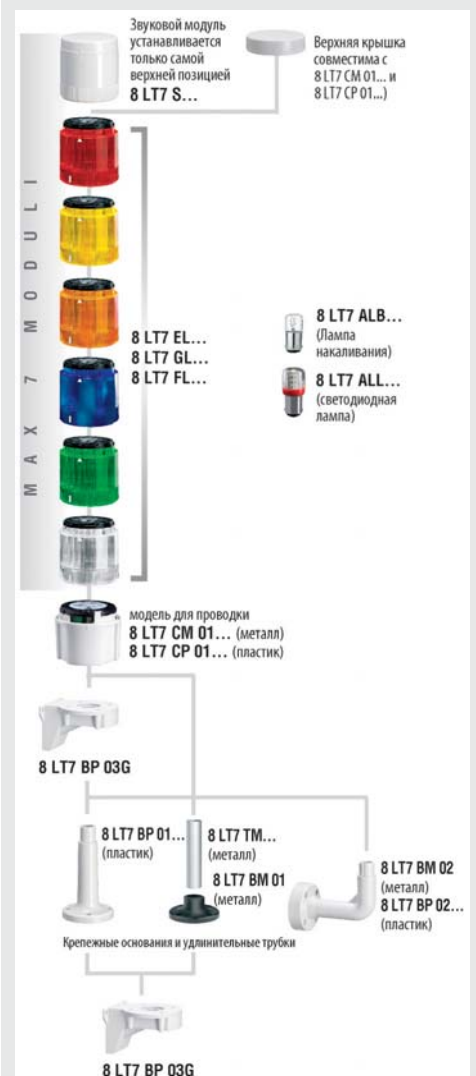
### Технические характеристики

- Звуковой модуль всегда устанавливается последним на самом верху колонны (установка этого модуля невозможна в случае присутствия многоцветного модуля 8 LT7 3...).
- Потребляемый ток (звуковые модули):
  - 8 LT7 S0 B... : 25mA
  - 8 LT7 S1 B... : 40mA
  - 8 LT7 S2 B... : 200mA
  - 8 LT7 S2 E... : 40mA
  - 8 LT7 S2 M... : 30mA
- Материал: поликарбонат
- Макс. количество звуковых модулей: один на колонну
- Соединения: винтовые клеммы и зажимы, макс. сечение 1,5мм<sup>2</sup>
- Момент затяжки: 0,5Нм
- Температура эксплуатации:
  - от -20 до +50 °С (при 12 В~ не более +40 °С)
- Класс защиты: IP65 (IP54, если используется звуковой модуль 8 LT7 S0 B...).

### Сертификация и соответствие стандартам

Полученные сертификаты: cULus, EAC.  
Соответствие стандартам: IEC/EN 60947-5-1, IEC/EN 60947-1, UL508, CSA C22.2 n° 14.

### Возможная компоновка



Сведения о принадлежностях и запчастях см. на стр. 8-7 и 8-8.

## Световые сигнализаторы Ø62мм



8 LB6 EL...  
8 LB6 GL...  
8 LB6 S2...

Код заказа	Описание	Кол-во в упак.	Вес
		шт.	кг

Световые модули непрерывного свечения. Цоколь BA15d.  
Лампа (8 LT7 ALB... и 8 LT7 ALL...) не входит в комплект поставки.

8 LB6 EL1	Оранжевый	1	0,060
8 LB6 EL3	Зеленый	1	0,060
8 LB6 EL4	Красный	1	0,060
8 LB6 EL5	Желтый	1	0,060
8 LB6 EL6	Синий	1	0,060
8 LB6 EL8	Белый	1	0,060

Световые модули непрерывного или мигающего свечения.  
Цоколь BA15d.

Лампа (8 LT7 ALB... и 8 LT7 ALL...) не входит в комплект поставки.

8 LB6 GLB1	Оранжевый, 12-48В перем./пост. тока	1	0,060
8 LB6 GLB3	Зеленый, 12-48В перем./пост. тока	1	0,060
8 LB6 GLB4	Красный, 12-48В перем./пост. тока	1	0,060
8 LB6 GLB5	Желтый, 12-48В перем./пост. тока	1	0,060
8 LB6 GLB6	Синий, 12-48В перем./пост. тока	1	0,060
8 LB6 GLB8	Белый, 12-48В перем./пост. тока	1	0,060
8 LB6 GLM1	Оранжевый, 24-230В~	1	0,060
8 LB6 GLM3	Зеленый, 24-230В~	1	0,060
8 LB6 GLM4	Красный, 24-230В~	1	0,060
8 LB6 GLB5	Желтый, 24-230В~	1	0,060
8 LB6 GLM6	Синий, 24-230В~	1	0,060
8 LB6 GLM8	Белый, 24-230В~	1	0,060

Световые и звуковые модули непрерывного и прерывистого действия.  
Лампа входит в комплект поставки.

8 LB6 S2 B1	Оранжевый, 24В перем./пост. тока (80дБ)	1	0,060
8 LB6 S2 B3	Зеленый, 24В перем./пост. тока (80дБ)	1	0,060
8 LB6 S2 B4	Красный, 24В перем./пост. тока (80дБ)	1	0,060
8 LB6 S2 B5	Желтый, 24В перем./пост. тока (80дБ)	1	0,060
8 LB6 S2 B6	Синий, 24В перем./пост. тока (80дБ)	1	0,060
8 LB6 S2 B8	Белый, 24В перем./пост. тока (80дБ)	1	0,060

### Общее описание

Световые колонны играют важную роль в ходе технологических процессов, обеспечивая световую и звуковую сигнализацию, указывающую на состояние оборудования.

### Технические характеристики

- Макс. рабочее напряжение: 250В перем./пост. тока
- Потребляемый ток (звуковые модули):  
8 LB6 S2... : 150мА
- Материал: поликарбонат
- Соединения: винтовые клеммы и зажимы, макс. сечение 1,5мм<sup>2</sup>
- Момент затяжки: 0,5Нм
- Температура эксплуатации: от -20 до +40°C
- Класс защиты: IP54 (IP30, если используются основания 8 LB6 BP 04, 8 LB6 BP 06, 8 LB6 BP 08...).

### Сертификация и соответствие стандартам

Полученные сертификаты: EAC.  
Соответствие стандартам: IEC/EN 60947-5-1, IEC/EN 60947-1.

### Возможная компоновка



Цвет свечения	Красный	Желтый	Оранжев.	Синий	Зеленый	Белый
Значение	Опасность. Авария.	Осторожность и внимание. Аномальная ситуация.	Команда, обязательное требование.	Нормальное состояние. Оборудование работает нормально.	Нет специального значения.	
Звук	Быстрое повторение модуляций или звуковых импульсов большой громкости.	Короткий непрерывный звук.	Чередование звуков с постоянным спектром.	Непрерывный продолжительный звук после аварийного сигнала.	Другие звуки.	
Необходимые действия	Немедленное устранение опасной ситуации.	Необходимо выполнить проверку.	Необходимо выполнить предписанное действие.	Никаких действий.	В зависимости от ситуации	

### Интерпретация световых и звуковых сигналов, подаваемых колоннами и сигнализаторами

Световая и звуковая сигнализация играет важнейшую роль в обеспечении безопасности технологического оборудования. Во избежание ее неверной интерпретации установлен специальный европейский стандарт, задающий строго определенное значение визуальным и звуковым сигналам. Согласно положениям стандарта EN 981/IEC/EN 60073 каждому цвету или типу звука соответствует конкретное значение состояния соответствующего оборудования и различный уровень неотложности выполнения корректирующих действий - см. приведенную рядом таблицу. Сигналам модуля белого цвета можно приписать любое значение по своему усмотрению.

Для световых колонн и сигнализаторов



8 LT7 BP 01G



8 LT7 BP 01



8 LT7 BP 02G



8 LT7 BP 02



8 LT7 BP 03G



8 LT7 TP0100G



8 LT7 TP0100

new

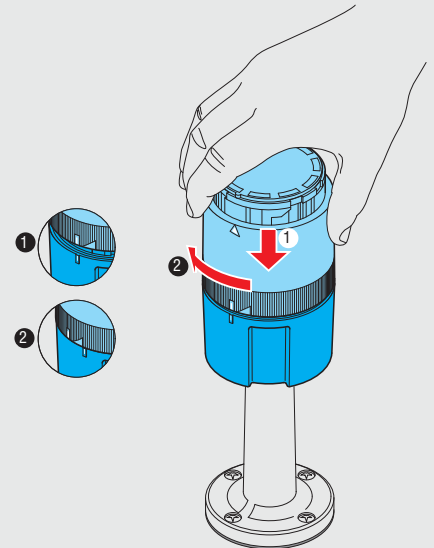
new

Код заказа	Описание	Кол-во в пак.	Вес
		шт.	кг
Крепежное основание			
8 LT7 BP 01G	Крепление на горизонт. плоскость, пластик, цвет серый, удлинитель 100мм	1	0,045
8 LT7 BP 02G	Настенное крепление, пластик, цвет серый	1	0,078
8 LT7 BP 03G	Настенное крепление под углом 90°, цвет серый	1	0,080
8 LT7 BP 01	Крепление на горизонт. плоскость, пластик, цвет черный, удлинитель 100мм	1	0,045
8 LT7 BP 02	Настенное крепление, пластик, цвет черный	1	0,078
Трубка-удлинитель для пластиковых оснований			
8 LT7 TP 0100G	100мм, цвет серый	1	0,029
8 LT7 TP 0100	100мм, цвет черный	1	0,029

Общее описание

Монтаж световых колонн отличается простотой, быстротой и не требует применения инструментов.

Байонетные соединители позволяют устанавливать каждый элемент на предыдущий путем легкого надавливания с последующим поворотом. Специальные белые отметки служат для правильного выставления элементов друг относительно друга.





### Для световых колонн Ø70мм и световых сигнализаторов Ø62мм



8 LT7 ALB...



8 LT7 ALL...

Код заказа	Описание	Кол-во	Вес
		в упак.	
		шт.	кг

Лампы накаливания 5 Вт, цоколь BA15d.

8 LT7 ALB A	12В перем./пост. тока	10	0,006
8 LT7 ALB B	24В перем./пост. тока	10	0,006
8 LT7 ALB E	130В перем./пост. тока	10	0,006
8 LT7 ALB M	260В перем./пост. тока	10	0,006

Светодиодные лампы, цоколь BA15d.

8 LT7 ALL A4	Красный, 12В перем./пост. тока	10	0,010
8 LT7 ALL A8	Белый, 12В перем./пост. тока	10	0,010
8 LT7 ALL B3	Зеленый, 24В перем./пост. тока	10	0,010
8 LT7 ALL B4	Красный, 24В перем./пост. тока	10	0,010
8 LT7 ALL B5Ⓢ	Желтый/оранжевый, 24В перем./пост. тока	10	0,010
8 LT7 ALL B6	Синий, 24В перем./пост. тока	10	0,010
8 LT7 ALL B8	Белый, 24В перем./пост. тока	10	0,010
8 LT7 ALL E3	Зеленый, 110-120В ~	10	0,010
8 LT7 ALL E4	Красный, 110-120В ~	10	0,010
8 LT7 ALL E5Ⓢ	Желтый/оранжевый, 110-120В ~	10	0,010
8 LT7 FL E6	Синий, 110-120В ~	10	0,010
8 LT7 ALL E8	Белый, 110-120В ~	10	0,010
8 LT7 ALL M3	Зеленый, 230-240В ~	10	0,010
8 LT7 ALL M4	Красный, 230-240В ~	10	0,010
8 LT7 ALL M5Ⓢ	Желтый/оранжевый, 230-240В ~	10	0,010
8 LT7 ALL M6	Синий, 230-240В ~	10	0,010
8 LT7 ALL M8	Белый, 230-240В ~	10	0,010

Ⓢ Может устанавливаться в желтом или оранжевом модуле.

### Для световых колонн Ø45мм, световых, в том числе многоцветных колонн Ø70мм



8 LT7 BM 01



8 LT7 BM 02



8 LT7 TM

Код заказа	Описание	Кол-во	Вес
		в упак.	
		шт.	кг

Крепежное основание

8 LT7 BM 01	Для горизонтальной опоры, металл, черного цвета	1	0,099
8 LT7 BM 02	Настенное крепление, металл	1	0,184

Удлинительные трубки для металлических оснований, из неокрашенного алюминия.

8 LT7 TM 0100	120мм	1	0,016
8 LT7 TM 0200	220мм	1	0,024
8 LT7 TM 0300	320мм	1	0,048
8 LT7 TM 0400	420мм	1	0,064
8 LT7 TM 0500	520мм	1	0,080
8 LT7 TM 1000	1020мм	1	0,160

#### Технические характеристики

— Потребляемый ток лампы, устанавливаемой в световых модулях:

- 8 LT7 ALB A: 420мА
- 8 LT7 ALB B: 210мА
- 8 LT7 ALB E: 43мА
- 8 LT7 ALB M: 22мА
- 8 LT7 ALL A... : <60мА
- 8 LT7 ALL B... : <30мА
- 8 LT7 ALL E... : <20мА
- 8 LT7 ALL M... : <20мА

#### Соответствие нормам

Соответствие стандартам: IEC/EN 60947-5-1, IEC/EN 60947-1, UL508, CSA C22.2 n° 14.

### Для световых сигнализаторов Ø62мм



8 LB6 BP07G



8 LB6 BP03



8 LB6 BP05



8 LB6 BP07



8 LB6 BP04



8 LB6 BP08G



8 LB6 BP06



8 LB6 BP08

new

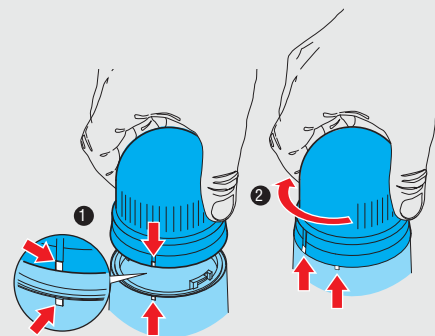
new

Код заказа	Описание	Кол-во в упак. шт.	Вес кг
Крепежные основания для световых модулей			
8 LB6 BP 07	Для сопряжения с удлинителем, пластиковое, цвет серый, использовать с крепежными основаниями 8 LP7 BP01G и 8 LP7 BP02G	1	0,020
8 LB6 BP 03	Для горизонтальной опоры, пластиковое, цвет черный	1	0,040
8 LB6 BP 05	Под отверстие Ø22мм, пластиковое, цвет черный	1	0,040
8 LB6 BP 07	Для сопряжения с удлинителем, пластиковое, цвет черный, использовать с крепежными основаниями 8 LP7 BP01 и 8 LP7 BP02	1	0,020
Крепежные основания для световых и звуковых модулей			
8 LB6 BP 08G	Для сопряжения с удлинителем, пластиковое, цвет серый, использовать с крепежными основаниями 8 LP7 BP01G и 8 LP7 BP02G	1	0,020
8 LB6 BP 04	Для горизонтальной опоры, пластиковое, цвет черный	1	0,040
8 LB6 BP 06	Под отверстие Ø22мм, пластиковое, цвет черный	1	0,040
8 LB6 BP 08	Для сопряжения с удлинителем, пластиковое, цвет черный, использовать с крепежными основаниями 8 LP7 BP01 и 8 LP7 BP02	1	0,020

#### Общее описание

Процедура установки световых и звуковых модулей на крепежные основания является простой, быстрой и не требующей использования инструментов.

Специальные белые отметки служат для правильного выставления элементов друг относительно друга.



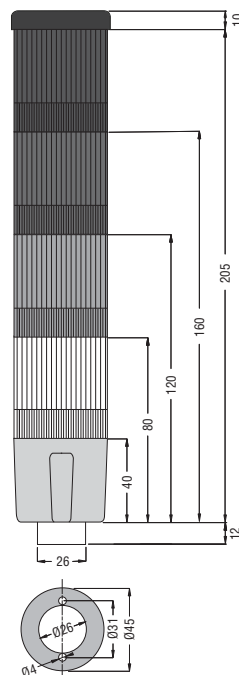
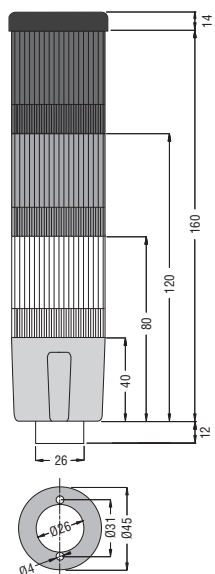
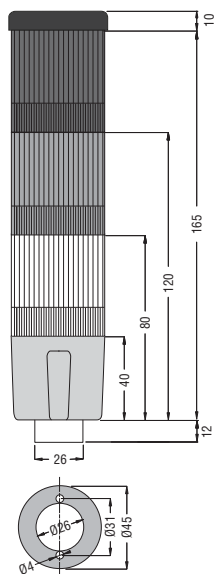
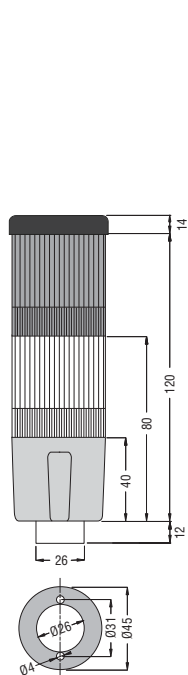
СВЕТОВЫЕ КОЛОННЫ Ø45мм

8 LT4 K02BG

8 LT4 K03BG

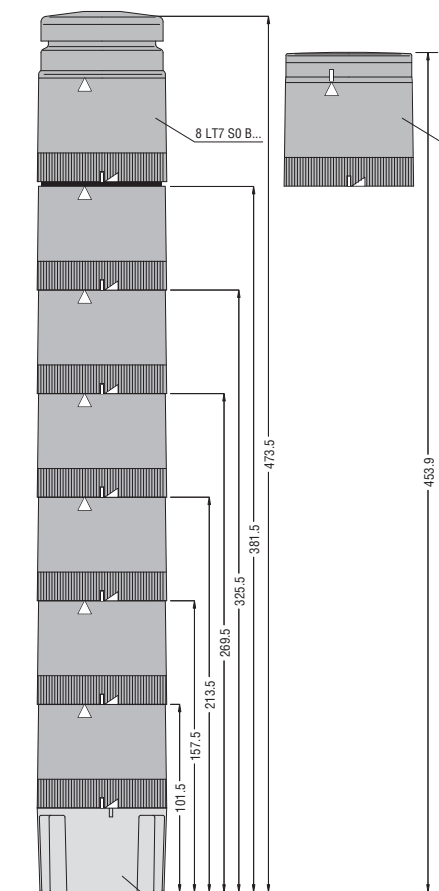
8 LT4 K04BG

8 LT4 K05BG

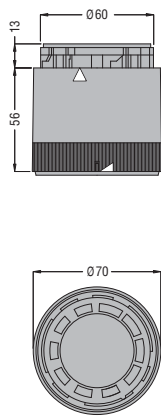


8

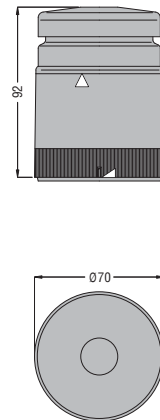
СВЕТОВЫЕ МНОГОЦВЕТНЫЕ КОЛОННЫ Ø70мм И СВЕТОВЫЕ КОЛОННЫ Ø70мм



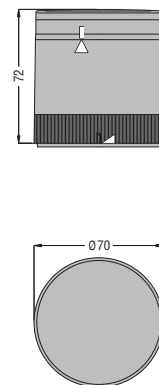
Световые модули  
8 LT7 EL...  
8 LT7 GL...  
8 LT7 FL...  
8 LT7 3B...



Звуковые модули  
8 LT7 S0 B...  
8 LT7 3B S2...



8 LT7 S1...  
8 LT7 S2...



Основания  
8 LT7 CM 01...  
8 LT7 CP 01...

